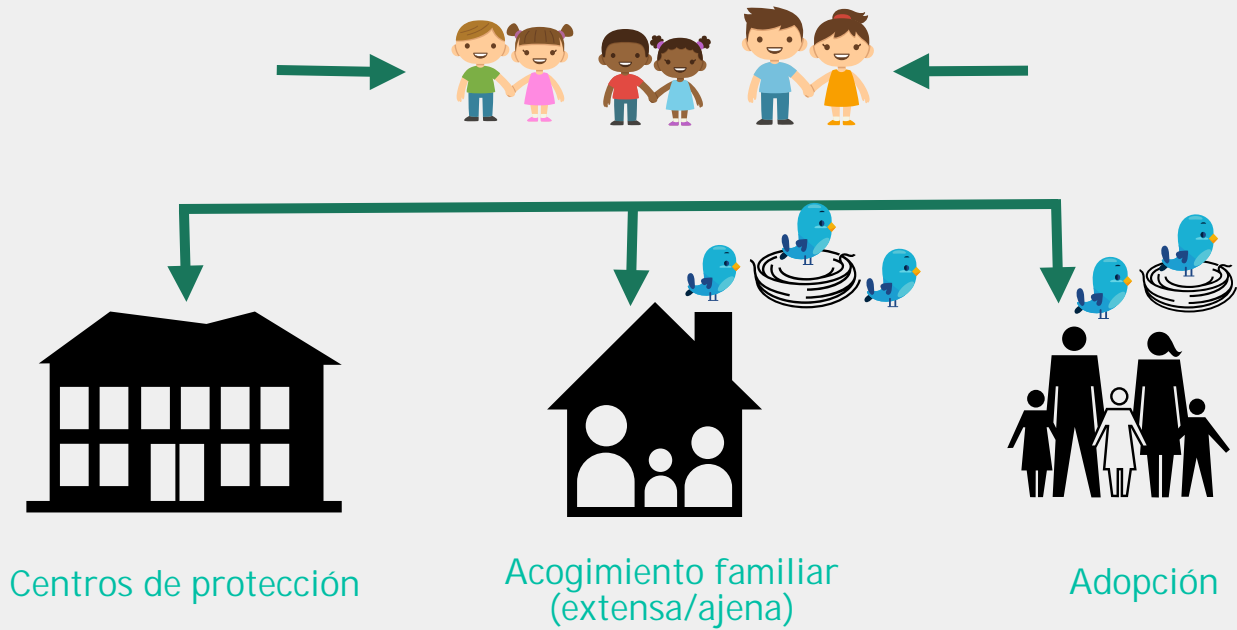


Necesidades de los niños y niñas



Recursos Sistema de Protección a la Infancia



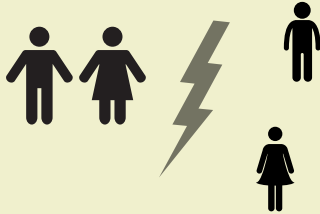
¿Quién es mi Técnico? ¿De qué se ocupa?



Pérdidas que necesitan un proceso de duelo y acompañamiento



Separación de la familia biológica



Cambios de recursos



Inicio o cese en centros escolares



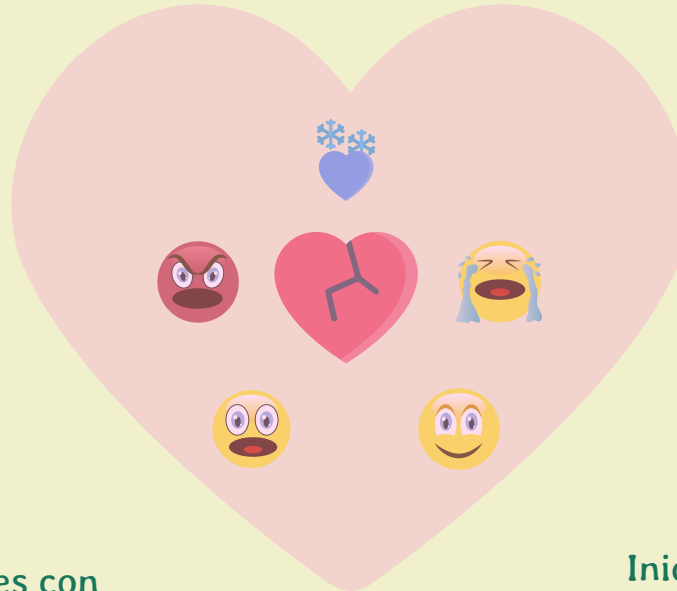
Cambios de provincia



Inicio o cese de relaciones con profesionales y voluntarios



Inicio o cese de acogimiento familiar/adopción



Salida del Sistema de Protección

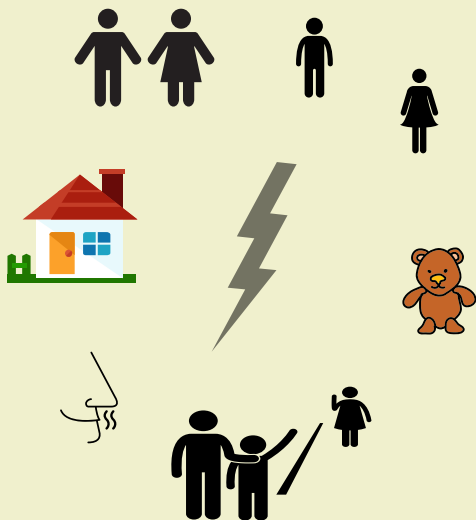
+18



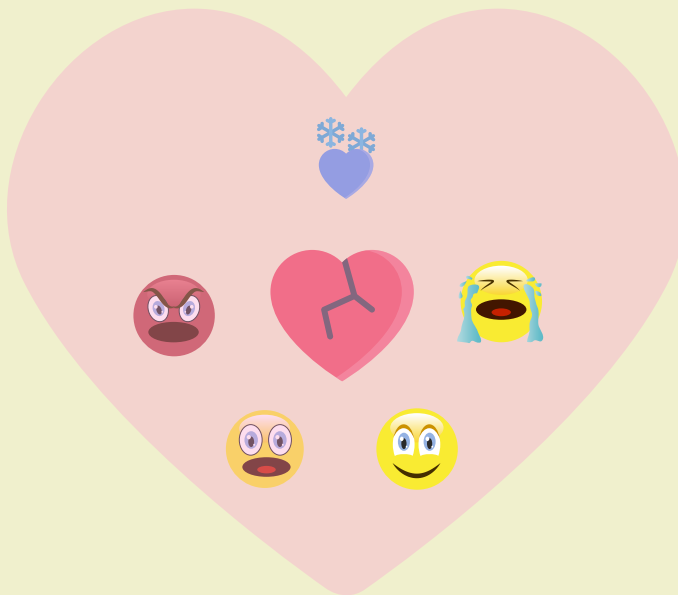
Pérdidas individuales y sociales



ENTORNO FÍSICO Y EMOCIONAL FAMILIAR



ENTORNO FÍSICO Y EMOCIONAL ESCOLAR



COMUNIDAD



ENTORNO INSTITUCIONAL



Recomendaciones para facilitar el proceso de duelo



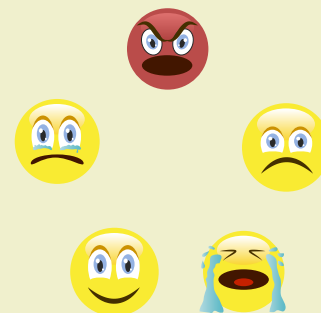
Anticipar a los niños/as y adultos de referencia cambio



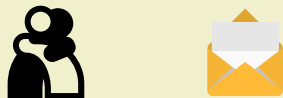
Explicar motivos del cambio



Permitir expresión de emociones, consolar, tranquilizar.

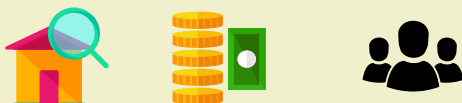


Permitir despedidas presenciales y rituales



Hablar del proceso que va a vivir: sentimientos y necesidades.

Preparar vida independiente en todas las áreas para la emancipación.



Apoyo psicológico



Facilitar contactos con personas significativas

